

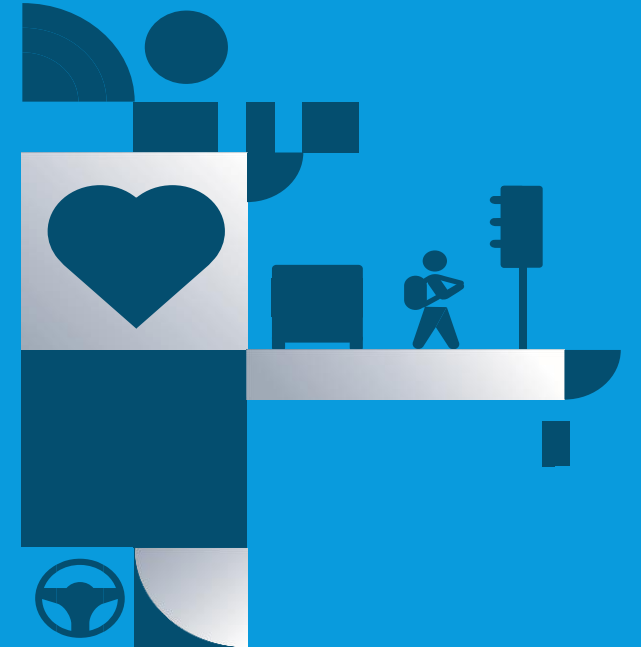
TRAFIKKSIKKERHETSPLAN FOR BERLEVÅG KOMMUNE

2023 - 2027



INNHOOLD

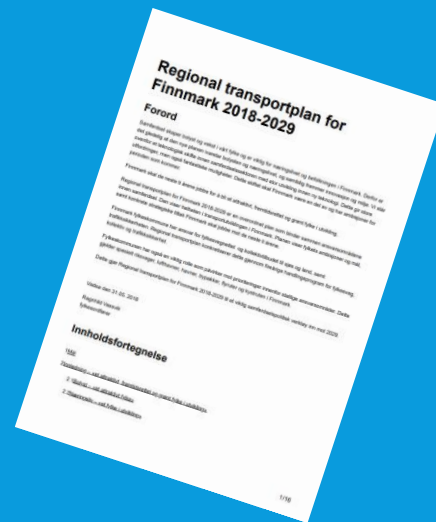
- Definisjon, mål og fokusområder
- Framgangsplan
- Struktur og mal
- Kriterier som må følges
- Videreføre tiltak fra tidligere trafikksikkerhetsplan
- Forslag til nye tiltak



DEFINISJON, MÅL OG FOKUSOMRÅDER

Samtaleemner

- Hva er trafikkikkerhet?
- Hva er målet?
 - «Nullvisjonen»
 - «Trafikksikker kommune»

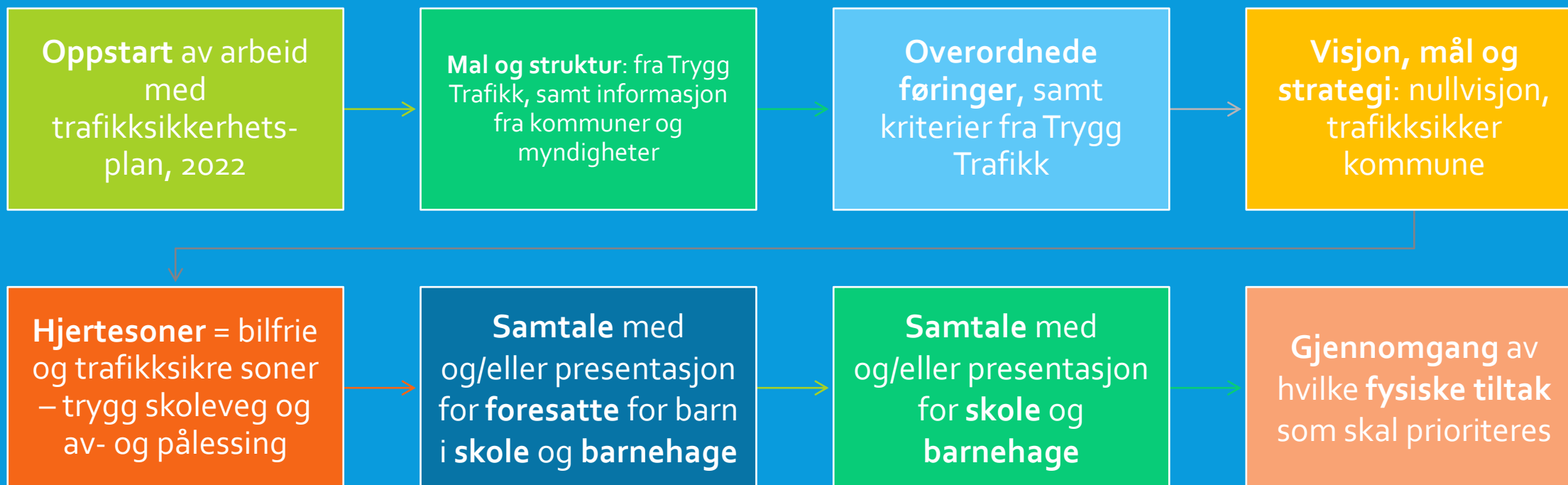


Fokus på barn, unge, eldre og personer med nedsatt funksjonsevne

- Få med alle
- Trygghet
- «Hjertesoner»
- Kartlegging av skoleveg: «barnetråkk»
- Holdninger, refleks og hjelm
- Universell utforming og «eldretråkk»
- Bærekraft
- Rød tråd



FRAMGANGSPLAN

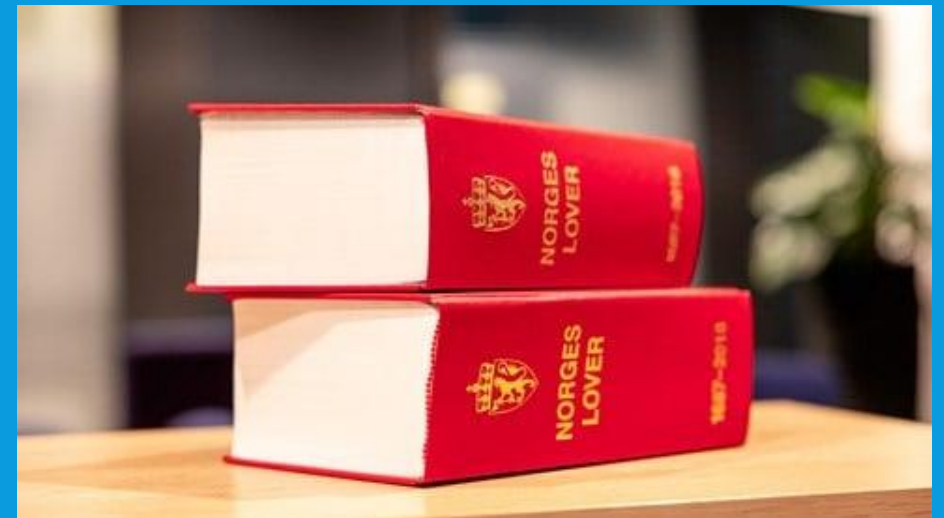


FRAMGANGSPLAN



LOVER OG REGLER

- **Vegtrafikkloven:** regulering av vegtrafikken
- **Skiltforskriften:** regler for skilt, plassering
- **Skiltnormalen:** rettsvirkning og utførelse
- **Plan- og bygningsloven:** forvaltning og bruk av arealer



HJERTESONEARBEIDET

- Samarbeidsprosjekt mellom flere aktører
- Hjertesoneskilt, drop-soner, forbudsskilt

 HelseDirektoratet



Statens vegvesen

MILJØAGENTENE
BARNAS MILJØVERNORGANISASJON



SYKLISTFORENINGEN
Syklistenes Landsforening

FORELDREUTVALGET
FOR GRUNNOPPLÆRINGEN
fug

 TRYGG TRAFIKK



POLITIET

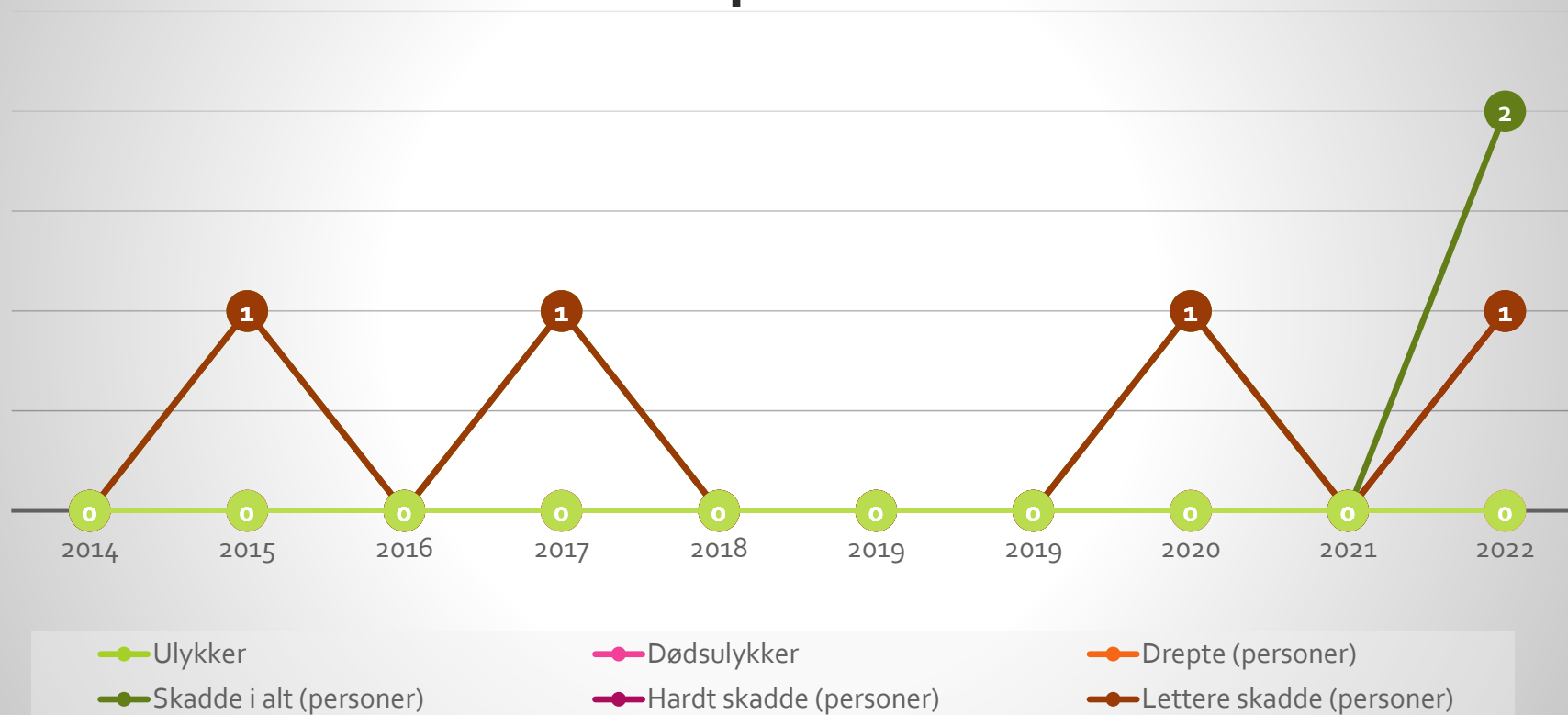
- Trafikksikker kommuner
kvalitetsstempel for kommunen
- Tryggere skoleveg: «Barnetråkk»

HJERTESONE
TRYGGERE SKOLEVEI

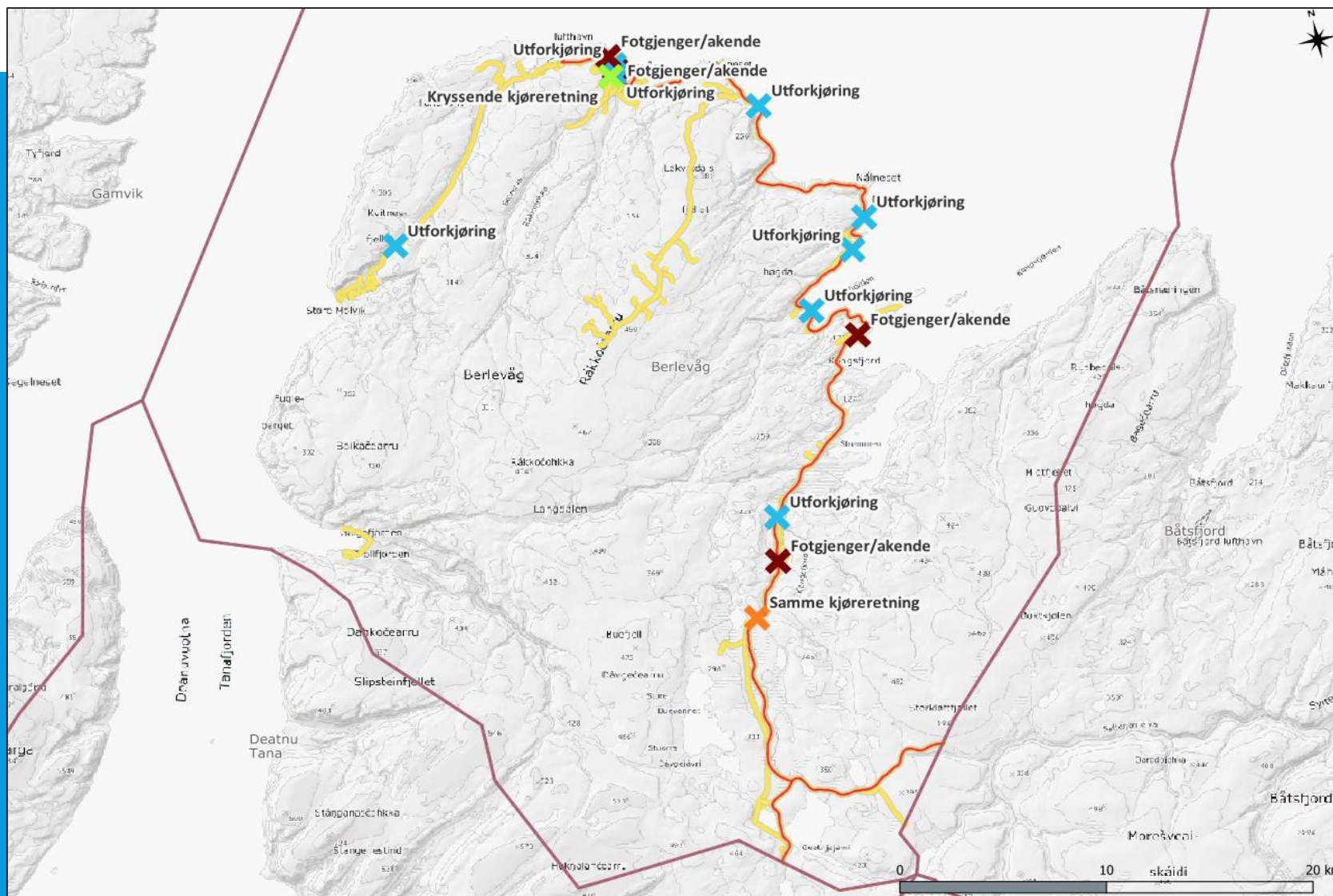
ULYKKESSTATISTIKK

Ulykkesstatistikk for Berlevåg kommune

2014 - 2022



ULYKKESSTATISTIKK



Årsperiode
2000 -
2021

PRIORITERINGSTILTAK GENERELT

Krav fra Trygg Trafikk: Oppfylle så mange av kravene som Trygg Trafikk som mulig.

Rutiner om vinteren: Rette søkelys mot forbedring og/eller fortsettelse av gode rutiner for de som arbeider med brøytings- og snøryddingstjenester.

Gangtilbud: Foreslå og iverksette gangtilbud.

Hjertesoner: Ha særlig oppmerksomhet rettet mot skoleveg og trafikksikre soner, samt veger som er viktige for barn og unge.

Trafikksikker kommune: Etablere en trafikksikker skole og barnehage, ved å gjennomføre og etablere; holdningskampanje, «barnetråkk», hjertesoner. Få med barn, unge og Berlevåg Ungdomsråd.

Universell utforming: Kartlegge og arbeide for at det er god trafikksikkerhet i områder der eldre og personer med nedsatt funksjonsevne bruker og har fremtidig interesse for å bruke, være bosatt og/eller bevege seg: «eldretråkk». Få med Seniorrådet og Rådet for personer med nedsatt funksjonsevne.

Fartsreduksjon: Arbeide med å redusere fart i Berlevåg kommune, søke tilskudd og undersøke hvor trafikkskilt for lavere fartsgrense kan settes.

Gående og syklende: Kartlegge behov for fysisk tilrettelegging for gående og syklende.



Tiltaksnr. Tiltaksnavn /m beskrivelse

PRIORITERINGSLISTE
FOR FYSISKE TILTAK
MED FOKUS PÅ MYKE
TRAFIKANTER

| Tiltaksnr. | Tiltaksnavn /m beskrivelse |
|------------|--|
| 1 | Starte opp forprosjekt på trafiksikkerhetsarbeid i Berlevåg sentrum: Rådhuskrysset og Samfunnshuskrysset strammes inn, fortau etableres. |
| 2 | Etablere parkeringsareal: opparbeide parkeringsplass for Berlevåg barnehage. |
| 3 | Sette opp hjertesoneskilt: på skolens parkering. |
| 4 | Etablere sykkelveg: på Vestersida og Østersida, langs Øvreveien og ved Revnes. |
| | |
| | |
| | |
| | |
| | |
| | |
| | |
| | |
| | |
| | |

PRIORITERINGSLISTE
FOR FYSISKE TILTAK
MED FOKUS PÅ MYKE
TRAFIKANTER

| Tiltaksnr. | Tiltaksnavn /m beskrivelse |
|------------|----------------------------|
|------------|----------------------------|

| | |
|---|---|
| 1 | Starte opp forprosjekt på trafikksikkerhetsarbeid i Berlevåg sentrum: Rådhuskrysset og Samfunnshuskrysset strammes inn, fortau etableres. |
|---|---|

| | |
|---|--|
| 2 | Etablere parkeringsareal: opparbeide parkeringsplass for Berlevåg barnehage. |
|---|--|

| | |
|---|--|
| 3 | Sette opp hjertesoneskilt: på skolens parkering. |
|---|--|

| | |
|---|---|
| 4 | Vedlikeholde veg og skilt: kontinuerlig, inkl. nødvendig asfaltering, vedlikehold mot helsesenteret og «Molvikveien» med mer. |
|---|---|

Samtaler om sentrumsprosjekt for Berlevåg, som berører Rådhuskrysset og Samfunnshuskrysset er påstartet - samarbeid mellom kommunen og fylkeskommunen.



PRIORITERINGSLISTE FOR FYSISKE TILTAK MED FOKUS PÅ MYKE TRAFIKANTER

- Vil gjøre det tryggere å bevege seg i kryssene, særlig for de myke trafikantene
- Vil få ned farten i sentrumsområder
- Gjøre etablering av fortau mulig

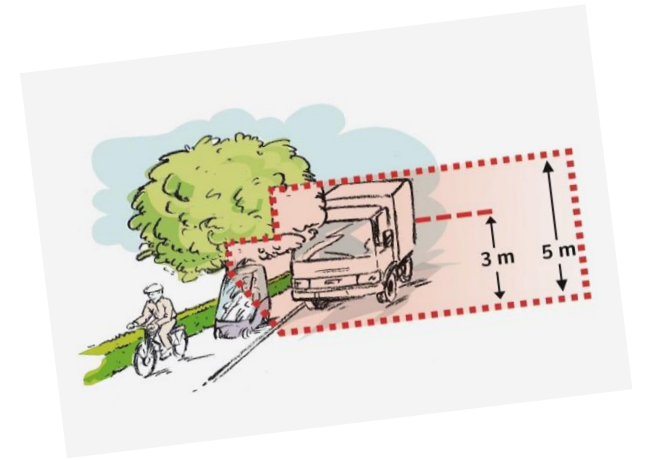
Tiltaksnr. Tiltaksnavn /m beskrivelse

1 **Starte opp forprosjekt på trafikksikkerhetsarbeid i Berlevåg sentrum:**
Rådhuskrysset og Samfunnshuskrysset strammes inn, fortau etableres.

2 **Etablere parkeringsareal:** opparbeide parkeringsplass for Berlevåg
barnehage.

3 **Sette opp hjertesoneskilt:** på skolens parkering.

4 **Vedlikeholde veg og skilt:** kontinuerlig, inkl. nødvendig asfaltering,
vedlikehold mot helsesenteret og «Molvikveien» med mer.

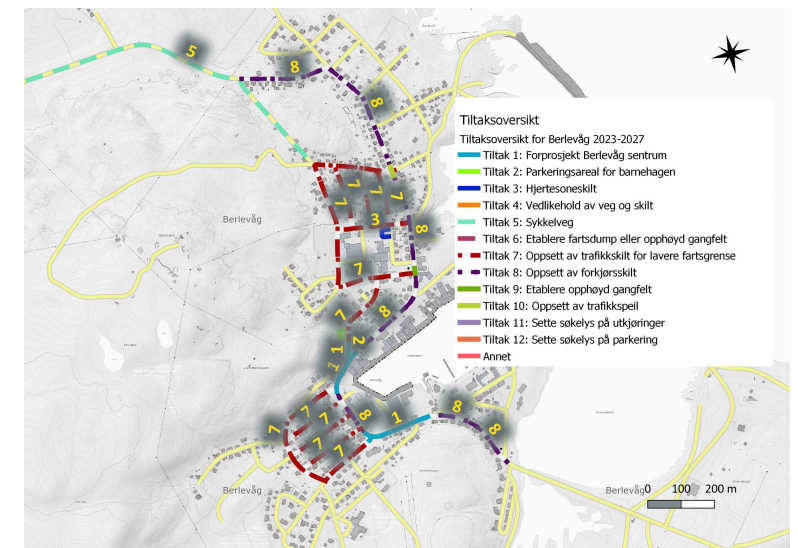


PRIORITERINGSLISTE FOR FYSISKE TILTAK MED FOKUS PÅ MYKE TRAFIKANTER

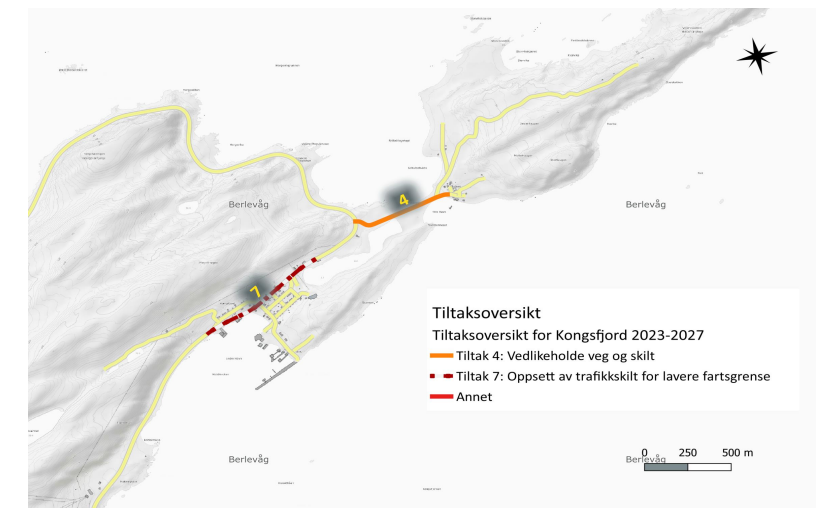
- «Du må klippe hekker og busker ved eiendommen din, slik at bilistene ikke overser syklister og gående.»
- «Du må sørge for at gjerder og beplantning er så lav at alle kan gå, sykle og kjøre trygt forbi eiendommen din.»

Tiltaksnr. Tiltaksnavn /m beskrivelse

- 1** **Starte opp forprosjekt på trafikksikkerhetsarbeid i Berlevåg sentrum: Rådhuskrysset og Samfunnshuskrysset strammes inn, fortau etableres.**
- 2** **Etablere parkeringsareal:** opparbeide parkeringsplass for Berlevåg barnehage.
- 3** **Sette opp hjertesoneskilt:** på skolens parkering.
- 4** **Vedlikeholde veg og skilt:** kontinuerlig, inkl. nødvendig asfaltering, vedlikehold mot helsesenteret og «Molvikveien» med mer.
- 5** Etablere sykkelveg: på Vestersida og Østersida, langs Øvreveien og ved Revnes.
- 6** Etablere fartsdump eller opphøyd gangfelt: på Storgata (Fv. 890) i kryss nærmere Prestegårdsgata.
- 7** Oppsett av trafikkskilt for lavere fartsgrense: 30-sone og/eller 40-sone der det er behov for lavere fart, i Berlevåg tettsted og hovedveien i Kongsfjord.
- 8** Oppsett av forkjørsskilt: for Fv. 890, samt nødvendige vikepliktsskilt og vegoppmerking.



PRIORITERINGSLISTE FOR FYSISKE TILTAK MED FOKUS PÅ MYKE TRAFIKANTER



Tiltaksnr. Tiltaksnavn /m beskrivelse

1 **Starte opp forprosjekt på trafikksikkerhetsarbeid i Berlevåg sentrum: Rådhuskrysset og Samfunnshuskrysset strammes inn, fortau etableres.**

2 **Etablere parkeringsareal:** opparbeide parkeringsplass for Berlevåg barnehage.

3 **Sette opp hjertesoneskilt:** på skolens parkering.

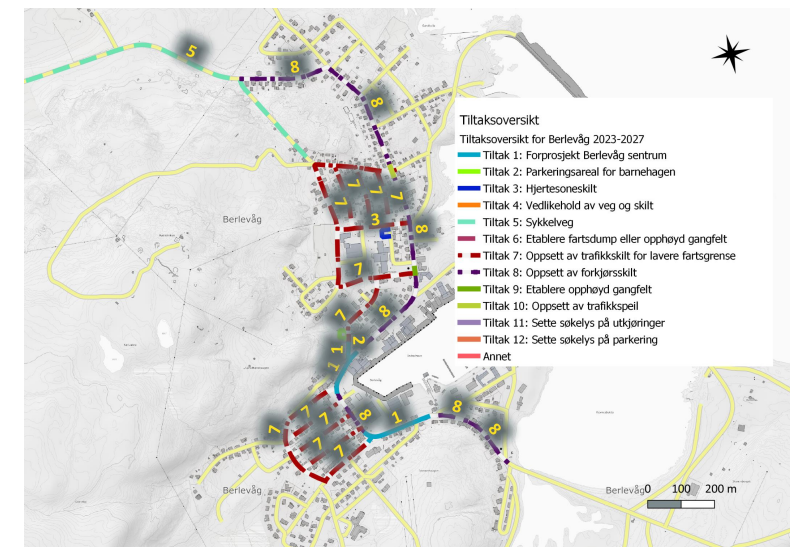
4 **Vedlikeholde veg og skilt:** kontinuerlig, inkl. nødvendig asfaltering, vedlikehold mot helsesenteret og «Molvikveien» med mer.

5 **Etablere sykkelveg:** på **Vestersida** og **Østersida**, langs Øvreveien og ved Revnes.

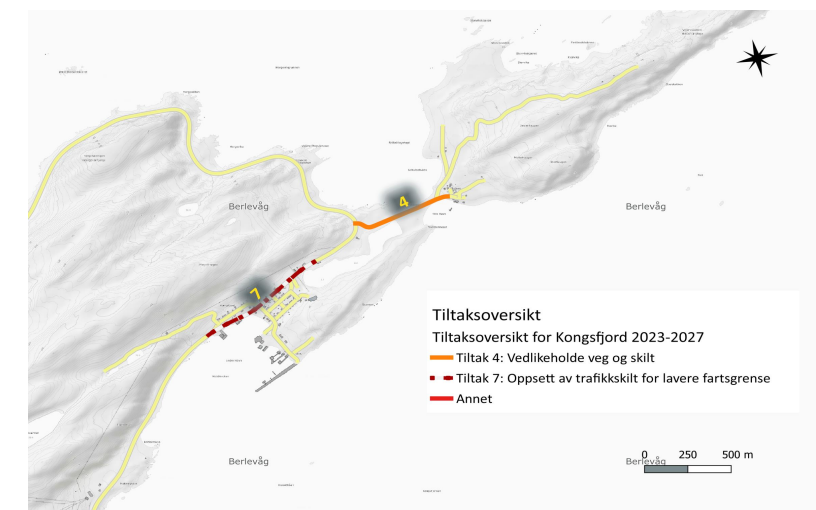
6 **Etablere fartsdump eller opphøyd gangfelt:** på Storgata (Fv. 890) i kryss nærmere Prestegårdsgata.

7 **Oppsett av trafikkskilt for lavere fartsgrense:** 30-sone og/eller 40-sone der det er behov for lavere fart, i Berlevåg tettsted og hovedveien i Kongsfjord.

8 **Oppsett av forkjørsskilt:** for Fv. 890, samt nødvendige vikepliktsskilt og vegoppmerking.

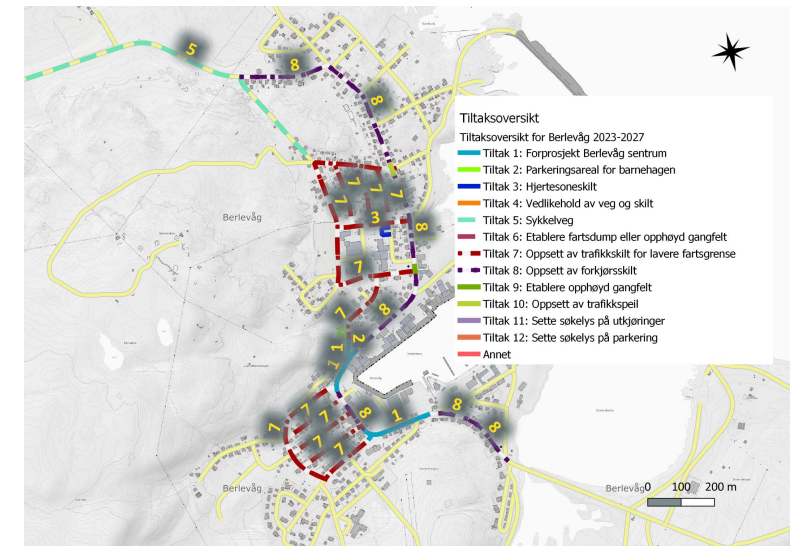


PRIORITERINGSLISTE FOR FYSISKE TILTAK MED FOKUS PÅ MYKE TRAFIKANTER

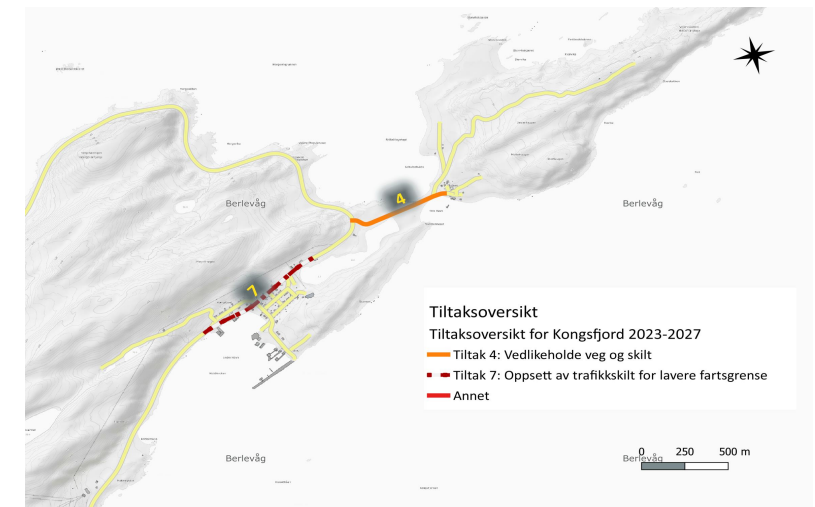


Tiltaksnr. Tiltaksnavn /m beskrivelse

- 1 **Starte opp forprosjekt på trafikksikkerhetsarbeid i Berlevåg sentrum: Rådhuskrysset og Samfunnshuskrysset strammes inn, fortau etableres.**
- 2 **Etablere parkeringsareal:** opparbeide parkeringsplass for Berlevåg barnehage.
- 3 **Sette opp hjertesoneskilt:** på skolens parkering.
- 4 **Vedlikeholde veg og skilt:** kontinuerlig, inkl. nødvendig asfaltering, vedlikehold mot helsesenteret og «Molvikveien» med mer.
- 5 **Etablere sykkelveg:** på **Vestersida** og **Østersida**, langs Øvreveien og ved Revnes.
- 6 **Etablere fartsdump eller opphøyd gangfelt:** på Storgata (Fv. 890) i kryss nærmere Prestegårdsgata.
- 7 **Oppsett av trafikkskilt for lavere fartsgrense:** 30-sone og/eller 40-sone der det er behov for lavere fart, i Berlevåg tettsted og hovedveien i Kongsfjord.
- 8 **Oppsett av forkjørsskilt:** for Fv. 890, samt nødvendige vikepliktsskilt og vegoppmerking.
- 9 Etablere opphøyd gangfelt: på Storgata (Fv. 890) ved Parklassen.
- 10 Oppsett av trafikkspeil: for Fv. 890 i kryss med Skolegata, Storgata, Egils gate og Sjøgata.
- 11 Sette søkelys på utkjøringer: til hyttebebyggelser langs Fv. 890, ved Kongsfjordfjellet, Buetjernet og/eller Kongsfjorddalen.
- 12 Sette søkelys på parkering: handikap, samt ellers for godstransport og lignende utover det som eksisterer i Berlevåg tettsted.

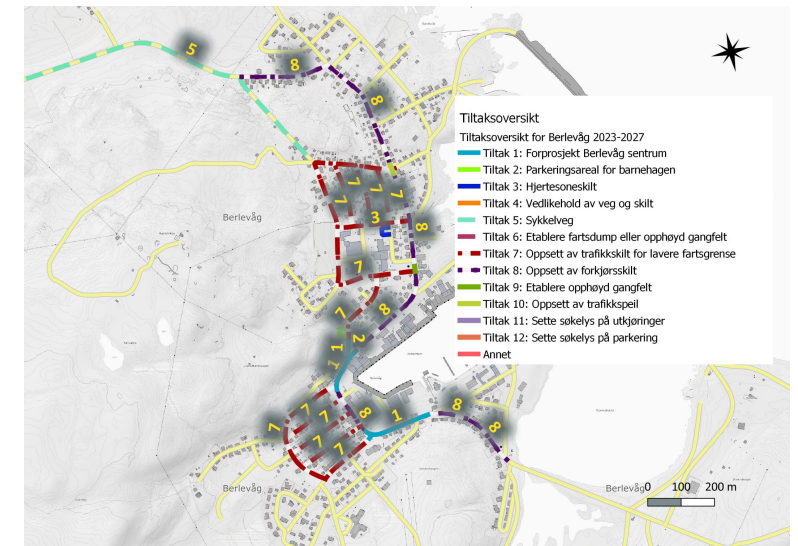


PRIORITERINGSLISTE FOR FYSISKE TILTAK MED FOKUS PÅ MYKE TRAFIKANTER

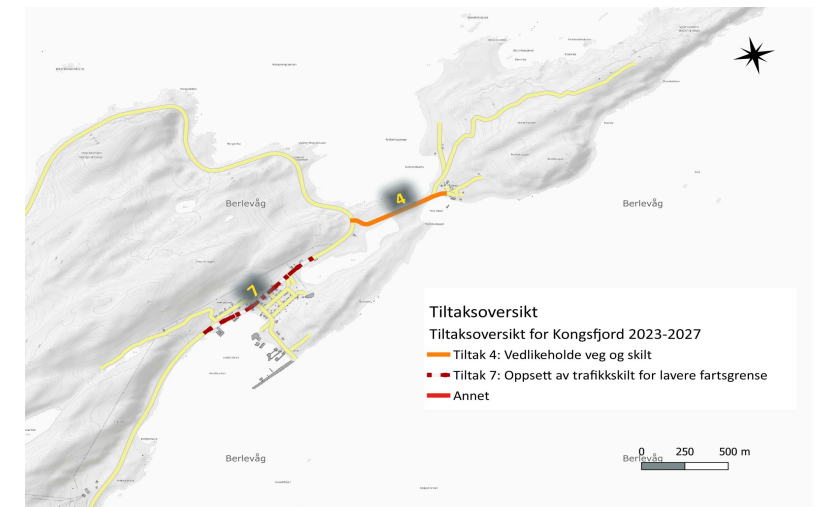


Tiltaksnr. Tiltaksnavn /m beskrivelse

- 1 **Starte opp forprosjekt på trafikksikkerhetsarbeid i Berlevåg sentrum: Rådhuskrysset og Samfunnshuskrysset strammes inn, fortau etableres.**
- 2 **Etablere parkeringsareal:** opparbeide parkeringsplass for Berlevåg barnehage.
- 3 **Sette opp hjertesoneskilt:** på skolens parkering.
- 4 **Vedlikeholde veg og skilt:** kontinuerlig, inkl. nødvendig asfaltering, vedlikehold mot helsesenteret og «Molvikveien» med mer.
- 5 **Etablere sykkelveg:** på **Vestersida** og **Østersida**, langs Øvreveien og ved Revnes.
- 6 **Etablere fartsdump eller opphøyd gangfelt:** på Storgata (Fv. 890) i kryss nærmere Prestegårdsgata.
- 7 **Oppsett av trafikkskilt for lavere fartsgrense:** 30-sone og/eller 40-sone der det er behov for lavere fart, i Berlevåg tettsted og hovedveien i Kongsfjord.
- 8 **Oppsett av forkjørsskilt:** for Fv. 890, samt nødvendige vikepliktskilt og vegoppmerking.
- 9 **Etablere opphøyd gangfelt:** på Storgata (Fv. 890) ved Parkplassen.
- 10 **Oppsett av trafikkspeil:** for Fv. 890 i kryss med Skolegata, Storgata, Egils gate og Sjøgata.
- 11 **Sette søkelys på utkjøringer:** til hyttebebyggelser langs Fv. 890, ved Kongsfjordfjellet, Buetjernet og Kongsfjorddalen.
- 12 **Sette søkelys på parkering:** handikap, samt ellers for godstransport og lignende utover det som eksisterer i Berlevåg tettsted.



PRIORITERINGSLISTE FOR FYSISKE TILTAK MED FOKUS PÅ MYKE TRAFIKANTER



KONKLUSJON

Følge opp tiltaksarbeidet kontinuerlig

Få alle sektorene og brukergruppene med på trafikksikkerhetsplanen

Ivareta nullvisjonen og arbeide for en trafikksikker kommune

Følge opp trafikksikkerhetstiltakene med særlig fokus på myke trafikanter

Hjertesoner, holdningsskapende arbeid, universell utforming, barnetråkk og eldretråkk



SPØRSMÅL

SUPPLERENDE INFORMASJON

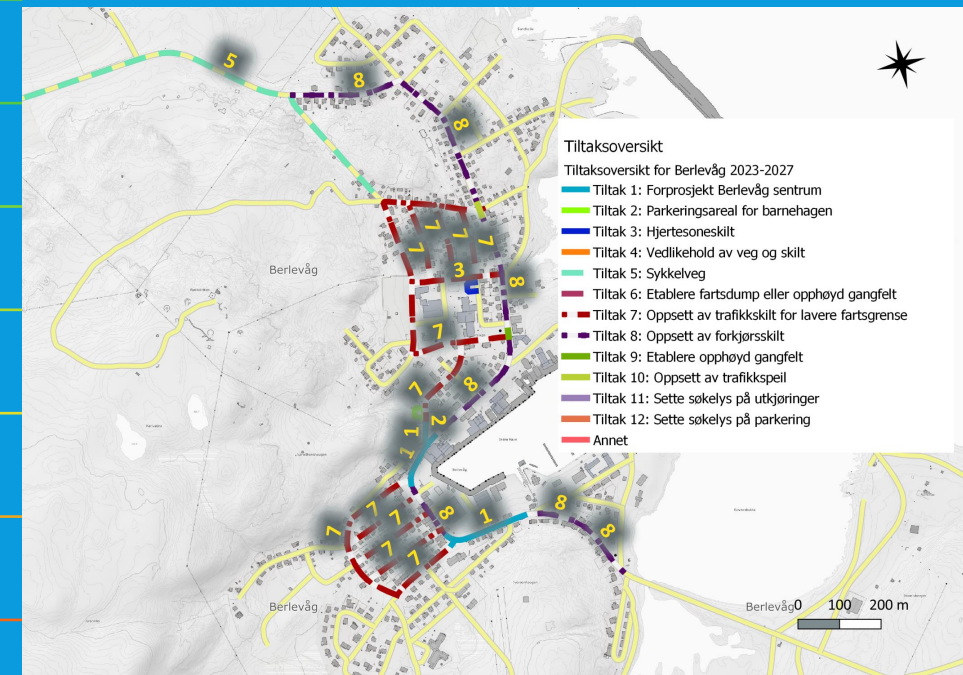


Tiltaksnr. Tiltaksnavn /m beskrivelse

- 1 **Starte opp forprosjekt på trafikksikkerhetsarbeid i Berlevåg sentrum:** Rådhuskrysset og Samfunnshuskrysset strammes inn, fortau etableres.
- 2 **Etablere parkeringsareal:** opparbeide parkeringsplass for Berlevåg barnehage.
- 3 **Sette opp hjertesoneskilt:** på skolens parkering.
- 4 **Vedlikeholde veg og skilt:** kontinuerlig, inkl. nødvendig asfaltering, vedlikehold mot helsesenteret og «Molvikveien» med mer.
- 5 **Etablere sykkelveg:** på **Vestersida** og **Østersida**, langs Øvreveien og ved Revnes.
- 6 **Etablere fartsdump eller opphøyd gangfelt:** på Storgata (Fv. 890) i kryss nærmere Prestegårdsgata.
- 7 **Oppsett av trafikkskilt for lavere fartsgrense:** 30-sone og/eller 40-sone der det er behov for lavere fart, i Berlevåg tettsted og hovedveien i Kongsfjord.
- 8 **Oppsett av forkjørsskilt:** for Fv. 890, samt nødvendige vikepliktsskilt og vegoppmerking.
- 9 **Etablere opphøyd gangfelt:** på Storgata (Fv. 890) ved Parkplassen.
- 10 **Oppsett av trafikkspeil:** for Fv. 890 i kryss med Skolegata, Storgata, Egils gate og Sjøgata.
- 11 **Sette søkelys på utkjøringer:** til hyttebebyggelser langs Fv. 890, ved Kongsfjordfjellet, Buettjernet og Kongsfjorddalen.
- 12 **Sette søkelys på parkering:** handikap, samt ellers for godstransport og lignende utover det som eksisterer i Berlevåg tettsted.



PRIORITERINGSLISTE FOR FYSISKE TILTAK MED FOKUS PÅ MYKE TRAFIKANTER

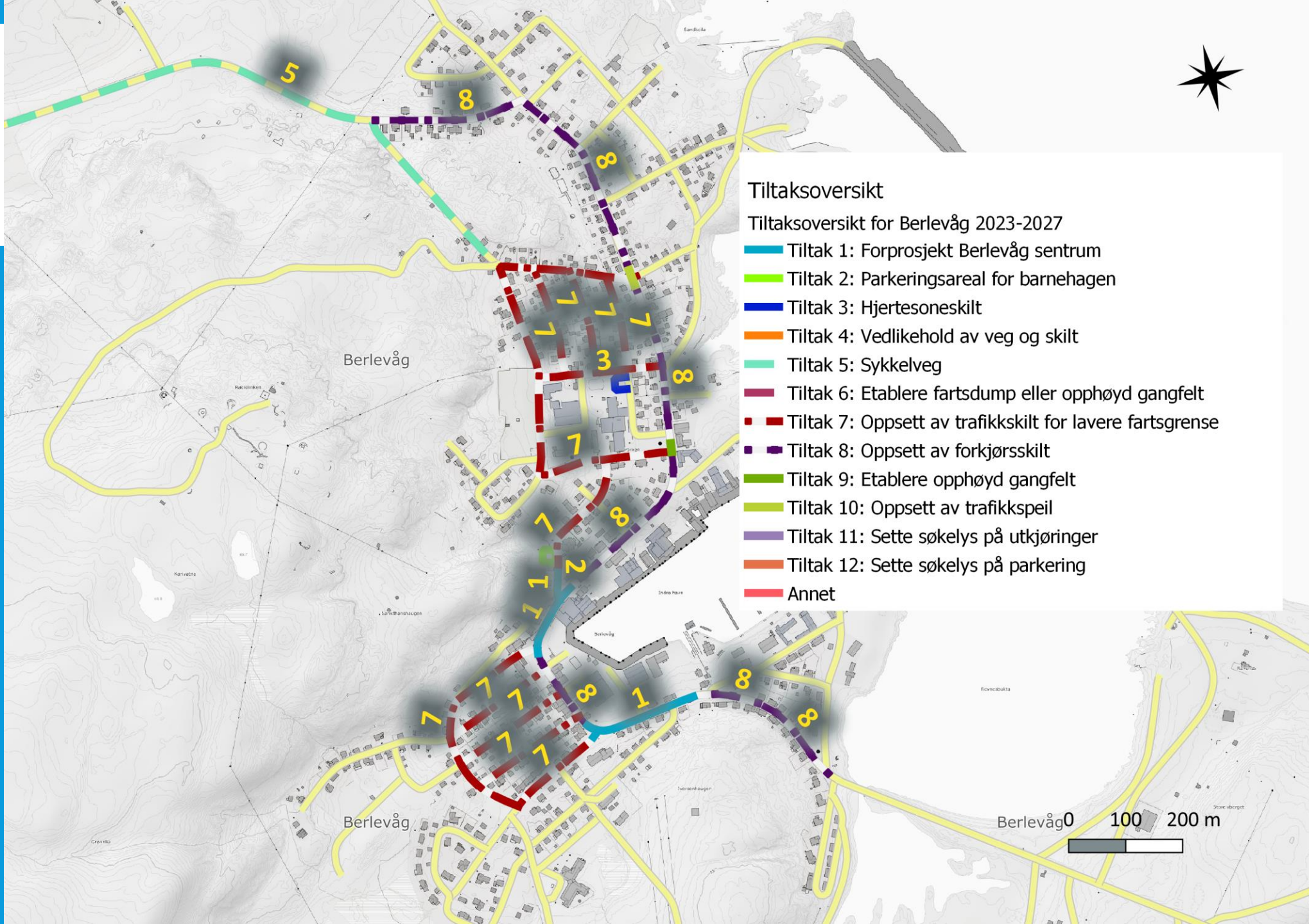




Tiltaksoversikt

Tiltaksoversikt for Berlevåg 2023-2027

- Tiltak 1: Forprosjekt Berlevåg sentrum
- Tiltak 2: Parkeringsareal for barnehagen
- Tiltak 3: Hjertesoneskilt
- Tiltak 4: Vedlikehold av veg og skilt
- Tiltak 5: Sykkelveg
- Tiltak 6: Etablere fartsdump eller opphøyd gangfelt
- Tiltak 7: Oppsett av trafikkskilt for lavere fartsgrense
- Tiltak 8: Oppsett av forkjørsskilt
- Tiltak 9: Etablere opphøyd gangfelt
- Tiltak 10: Oppsett av trafikkspeil
- Tiltak 11: Sette søkelys på utkjøringer
- Tiltak 12: Sette søkelys på parkering
- Annet

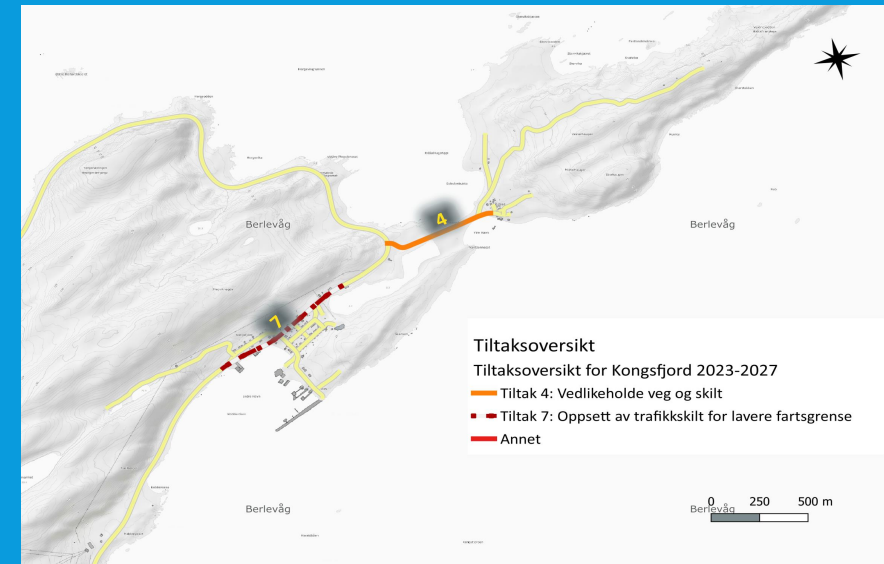


Tiltaksnr. Tiltaksnavn /m beskrivelse

- 1 **Starte opp forprosjekt på trafikksikkerhetsarbeid i Berlevåg sentrum:** Rådhuskrysset og Samfunnshuskrysset strammes inn, fortau etableres.
- 2 **Etablere parkeringsareal:** opparbeide parkeringsplass for Berlevåg barnehage.
- 3 **Sette opp hjertesoneskilt:** på skolens parkering.
- 4 **Vedlikeholde veg og skilt:** kontinuerlig, inkl. nødvendig asfaltering, vedlikehold mot helsesenteret og «Molvikveien» med mer.
- 5 **Etablere sykkelveg:** på **Vestersida** og **Østersida**, langs Øvreveien og ved Revnes.
- 6 **Etablere fartsdump eller opphøyd gangfelt:** på Storgata (Fv. 890) i kryss nærmere Prestegårdsgata.
- 7 **Oppsett av trafikkskilt for lavere fartsgrense:** 30-sone og/eller 40-sone der det er behov for lavere fart, i Berlevåg tettsted og hovedveien i Kongsfjord.
- 8 **Oppsett av forkjørsskilt:** for Fv. 890, samt nødvendige vikepliktsskilt og vegoppmerking.
- 9 **Etablere opphøyd gangfelt:** på Storgata (Fv. 890) ved Parklassen.
- 10 **Oppsett av trafikkspeil:** for Fv. 890 i kryss med Skolegata, Storgata, Egils gate og Sjøgata.
- 11 **Sette søkelys på utkjøringer:** til hyttebebyggelser langs Fv. 890, ved Kongsfjordfjellet, Buetjernet og Kongsfjorddalen.
- 12 **Sette søkelys på parkering:** handikap, samt ellers for godstransport og lignende utover det som eksisterer i Berlevåg tettsted.






PRIORITERINGSLISTE FOR FYSISKE TILTAK MED FOKUS PÅ MYKE TRAFIKANTER

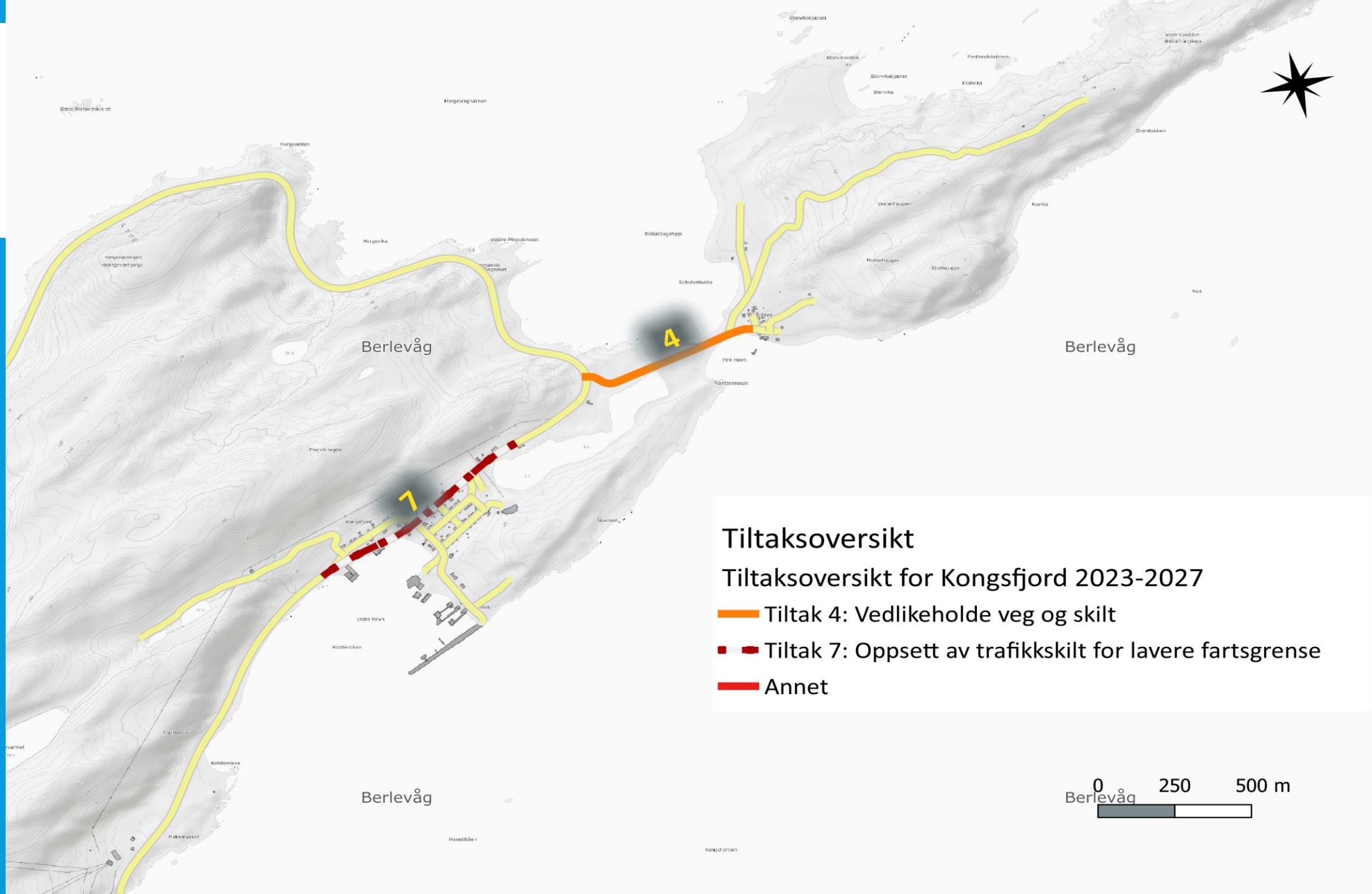


Tiltaksoversikt

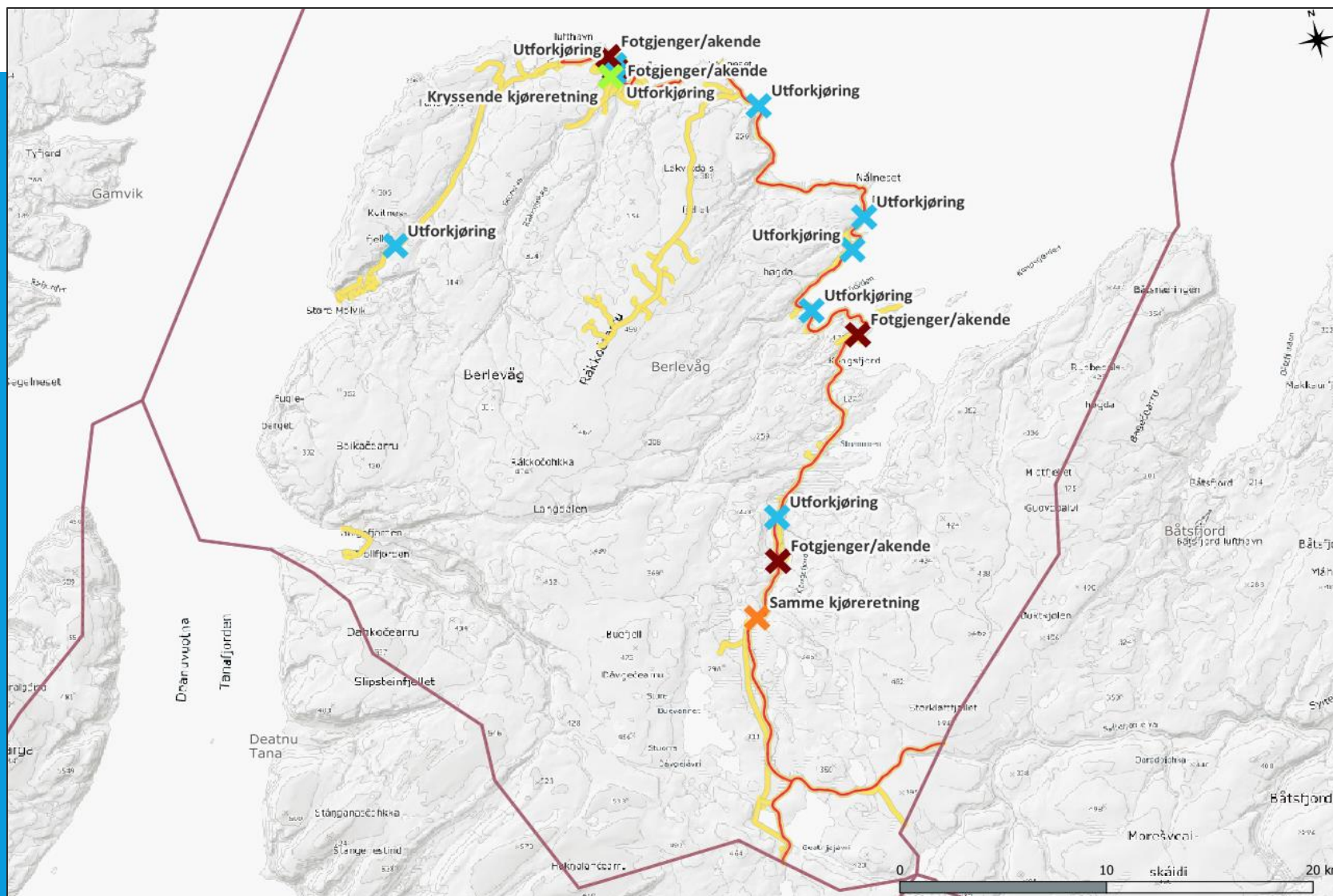
Tiltaksoversikt for Kongsfjord 2023-2027

-  Tiltak 4: Vedlikeholde veg og skilt
-  Tiltak 7: Oppsett av trafikkskilt for lavere fartsgrense
-  Annet

0 250 500 m
Berlevåg

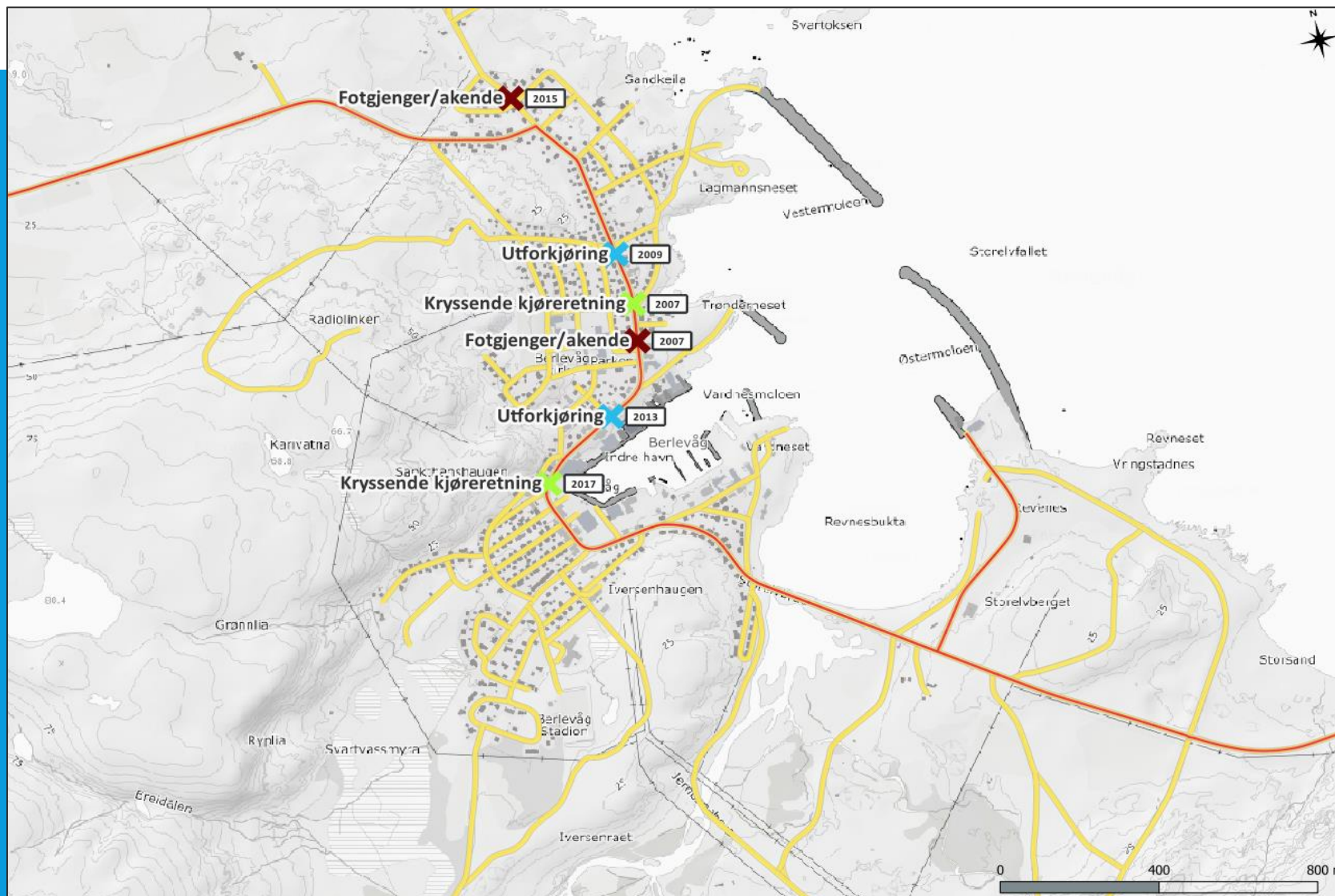


ULYKKESSTATISTIKK



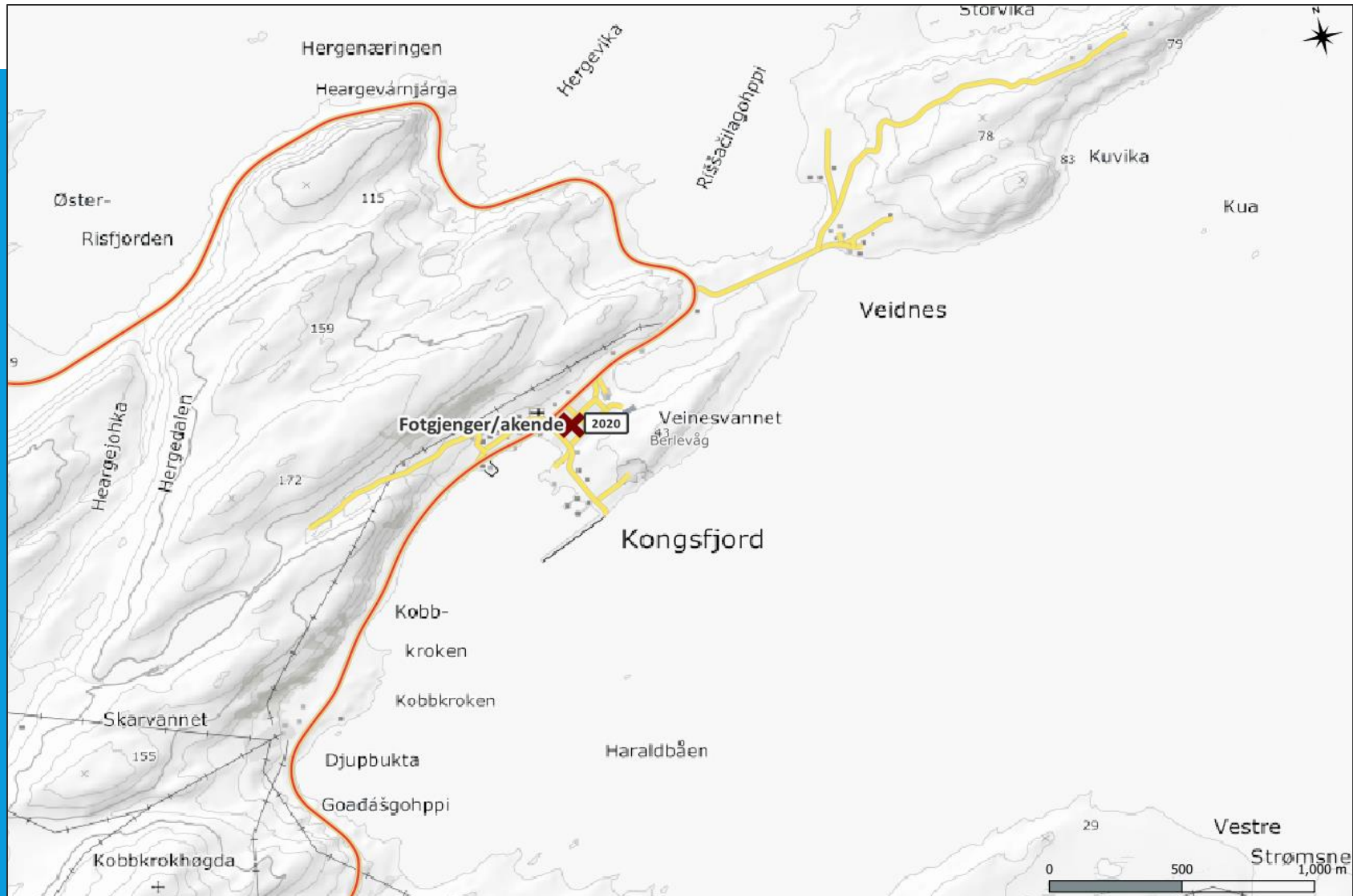
Årsperiode
2000 -
2021

ULYKKESSTATISTIKK



Årsperiode
2000 -
2021

ULYKKESSTATISTIKK



Årsperiode
2000 -
2021